



LKW-Arbeitsbühne

T 330 -werksneu-

Interne Geräte-Nr. 02948
 Antriebsart LKW-Motor
 Hersteller..... Ruthmann
 Hersteller-Typ T 330 -
 werksneu-
 Farbe RAL 6018
 Hubsystem Teleskop
 Motor D0834LFL78,
 190 PS/140 kW
 EURO 6
 LKW-Fahrgestell MAN TGL 8.190
 4x2 BB
 Baujahr..... 2018
 Zustand Neugerät



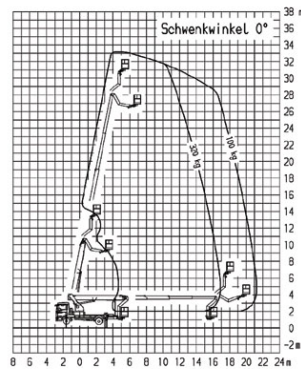
Arbeitsbereich

max. Arbeitshöhe..... ca. 32,74 m
 max. Plattformhöhe..... ca. 30,74 m
 max. seitl. Reichweite ca. 21,20 m
 Schwenkbereich ca. 500°



Arbeitskorb

Länge Arbeitskorb ca. 1,70 m
 Breite Arbeitskorb..... ca. 0,86 m
 max. Korblast..... 320 kg
 zuläs. Personenzahl..... 3
 Korb drehbar ca. 2 x 90°



Abmessungen

Baulänge..... ca. 8,79 m
 Baubreite..... ca. 2,54 m
 Bauhöhe..... ca. 3,56 m
 Durchfahrtsbreite..... ca. 2,54 m
 Durchfahrtshöhe..... ca. 3,56 m
 einseitige Abstützung ca. 3,92 m
 beidseitige Abstützung ca. 5,30 m
 Abstützung im Profil..... ca. 2,53 m
 Gesamtgewicht 7.490 kg

-Eingabefehler, Irrtümer und Zwischenverkauf vorbehalten-



Besonderheiten

- Korbarm
- hydr. Stützen
- 230V Steckdose im Arbeitskorb
- Abstützen aus dem Arbeitskorb
- Arbeitskorb auswechselbar
- Aufstellautomatik
- Automatische Hubarmablage
- Drehbarer Arbeitskorb
- Einfahrautomatik
- MAN Differentialsperre in Hinterachse
- MAN Freisprechanlage Bluetooth
- MAN Media Radio mit Navi
- MAN Rückfahrkamera
- MAN Spurhalteassistent "Lane-Guard-System IV"
- MAN TipMatic Getriebe "Automatik"
- Memory-Funktion
- Proportionalsteuerung
- Schutzabdeckung Steuerkasten



Optionen

- Alu-Bordwände
- Betriebsstundenzähler
- Halterung für Verkehrskegel
- Höhenbegrenzung
- Rundumleuchten
- Unterlegplatten

-Eingabefehler, Irrtümer und Zwischenverkauf vorbehalten-