



## LKW-Arbeitsbühne RUTHMANN

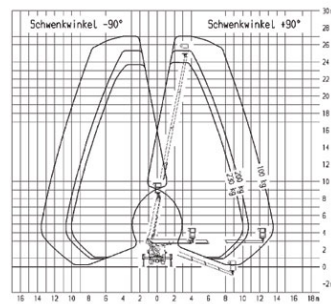
TB 270

Interne Geräte-Nr. .... 01955  
 Antriebsart ..... LKW-Motor  
 Hersteller..... Ruthmann  
 Hersteller-Typ ..... TB 270  
 Farbe ..... RAL 6018  
 Hubsystem ..... Teleskop  
 Motor ..... 4-Zylinder  
 ..... Common Rail  
 ..... Dieselmotor,  
 ..... 81 kW/110 PS,  
 ..... Euro 4  
 LKW-Fahrgestell ..... Nissan Cabstar  
 ..... 35.11 L2  
 Baujahr..... 2012  
 Inbetriebnahme..... 02/2012  
 Gebrauchtgerät inkl. UVV-Abnahme gemäß  
 DGUV



## Arbeitsbereich

max. Arbeitshöhe..... ca. 27,00 m  
 max. Plattformhöhe..... ca. 25,00 m  
 max. seitr. Reichweite ..... ca. 14,80 m  
 Schwenkbereich ..... ca. 450°



## Arbeitskorb

Länge Arbeitskorb ..... ca. 1,40 m  
 Breite Arbeitskorb..... ca. 0,70 m  
 max. Korblast..... 230 kg  
 zuläs. Personenzahl..... 2  
 Korb drehbar ..... ca. +/-90°



## Abmessungen

Baulänge ..... ca. 6,75 m  
 Baubreite..... ca. 2,10 m  
 Bauhöhe..... ca. 2,95 m  
 Durchfahrtsbreite..... ca. 2,10 m  
 Durchfahrtshöhe..... ca. 3,00 m  
 einseitige Abstützung ..... ca. 2,82 m  
 beidseitige Abstützung ..... ca. 3,54 m  
 Abstützung im Profil ..... ca. 2,10 m  
 Gesamtgewicht ..... ca. 3.500 kg

-Eingabefehler, Irrtümer und Zwischenverkauf vorbehalten-



## Besonderheiten

- hydr. Stützen
- 230V Steckdose im Arbeitskorb
- Abstützen aus dem Arbeitskorb
- Alu-Bordwände
- Aufstellautomatik
- Automatische Hubarmablage
- Drehbarer Arbeitskorb
- Einfahrautomatik
- Memory-Funktion
- Proportionalsteuerung
- Variable Abstützung



## Optionen

- Verkehrsleitkegel, einschl. Halterung
- Betriebsstundenzähler
- Höhenbegrenzung
- Schutzleiste dreiseitig über Arbeitsbühnenrand
- Unterlegplatten



**BERTRAM**

bertram-hannover.de

Vermietsservice

27m auf 3,5t

RUTTMANN

**BERTRAM**  
Anschaffungen, Vermietungen  
☎ 0511 674 80-0



**BERTRAM**

**BERTRAM**  
30445  
Tel. +49 51 40 10 10

bertram-hannover.de



VermietSERVICE

BERTRAM

bertram-transport.de

W 14827

BERTRAM

BERTRAM



