

Anhänger-Arbeitsbühne

A 217 E



Mietgerät

885

MG-Nr. AVS.....885
Antriebsart.....Batterie
Hersteller.....ESDA
Hersteller-Typ.....TA 2220
Farbe.....grün/grau
Hubsystem.....Teleskop



Arbeitsbereich

max. Arbeitshöhe21,70 m
max. Plattformhöhe.....19,70 m
max. seitl. Reichweite.....12,30 m
Schwenkbereich.....+/-225°



Arbeitskorb

Länge Arbeitskorb.....1,29 m
Breite Arbeitskorb.....0,73 m
max. Korblast200 kg
zuläs. Personenzahl2
Korb drehbar+/-45°



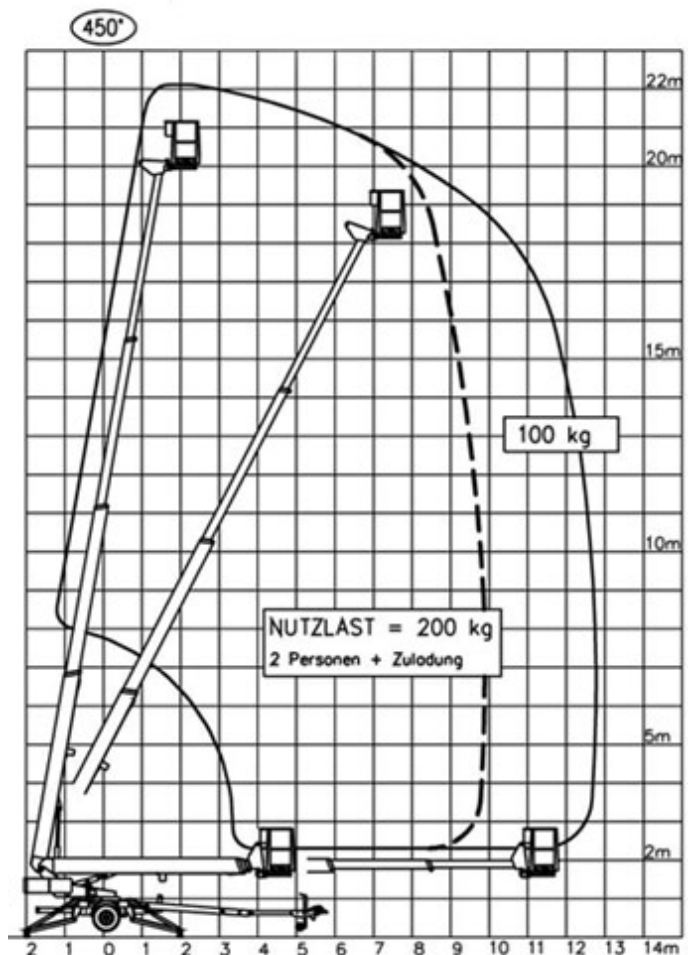
Abmessungen

Baulänge8,10 m
Baubreite1,76 m
Bauhöhe2,10 m
Durchfahrtsbreite1,75 m
Durchfahrts Höhe2,10 m
beidseitige Abstützung4,10 m
Anhängelast100 kg
Gesamtgewicht.....2.250 kg



Besonderheiten

- hydr. Stützen
- 230V Steckdose im Arbeitskorb
- Abstützen aus dem Arbeitskorb
- Aufstellunterstützung
- Betriebsstundenzähler
- Drehbarer Arbeitskorb
- Großes zusätzliches Stützrad
- Hydraulischer Rangierfahrantrieb
- Proportionalsteuerung
- Verfahren aus dem Arbeitskorb



0511 / 674 80-0



schulung
Bedienerschulung online
nach BGG 966



mobile app
Mietprospekt und Gerätesuche
für Iphone und Android



liftdoku.de
Bedienungsanleitungen online
für Bertram Mietgeräte

Besuchen Sie uns im Internet: bertram-hannover.de

BERTRAM
Arbeitsbühnen - VermietSERVICE