



Gelenkteleskop-Arbeitsbühne

ZX-135/70

Interne Geräte-Nr. 00862
Antriebsart..... Diesel
Hersteller Genie
Hersteller-Typ ZX-135/70
Farbe..... blau/grau
Hubsystem..... Gelenk
Motor..... Deutz Diesel 55 kW
Zustand..... Neugerät



Arbeitsbereich

max. Arbeitshöhe ca. 43,15 m
max. Plattformhöhe ca. 41,15 m
max. seitl. Reichweite..... ca. 21,26 m
Schwenkbereich 360°
Steigfähigkeit..... 45 %



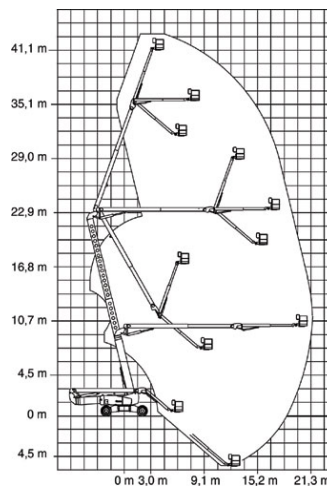
Arbeitskorb

Länge Arbeitskorb..... ca. 2,44 m
Breite Arbeitskorb ca. 0,91 m
max. Korblast 272 kg
zuläs. Personenzahl 2
Korb drehbar ca. 160°



Abmessungen

Baulänge..... ca. 12,93 m
Baubreite ca. 2,49 m
Bauhöhe ca. 3,09 m
Durchfahrtsbreite ca. 2,49 m
Durchfahrtshöhe..... ca. 3,07 m
Gesamtgewicht..... ca. 20.502 kg



Besonderheiten

- Korbarm
- verfahrbar i. v. Höhe
- Allradantrieb
- Allradlenkung
- Betriebsstundenzähler
- Differentialsperre
- Drehbarer Arbeitskorb
- Proportionalsteuerung



Optionen

- Sicherheitsgeschirr mit Tasche
- Windmeßgerät