



LKW-Arbeitsbühne

TBR 250

Interne Geräte-Nr. 02930
 Antriebsart LKW-Motor
 Hersteller..... Ruthmann
 Hersteller-Typ TBR 250
 Farbe..... RAL 6018
 Motor..... OM 651 DE 22
 LA 105 kW, 143
 PS, 3800/MIN,
 EURO VI
 LKW-Fahrgestell Mercedes Benz
 Sprinter 314
 CDI



Arbeitsbereich

max. Arbeitshöhe..... ca. 24,50 m
 max. Plattformhöhe..... ca. 22,50 m
 max. seitl. Reichweite ca. 16,50 m
 Schwenkbereich ca. 450°



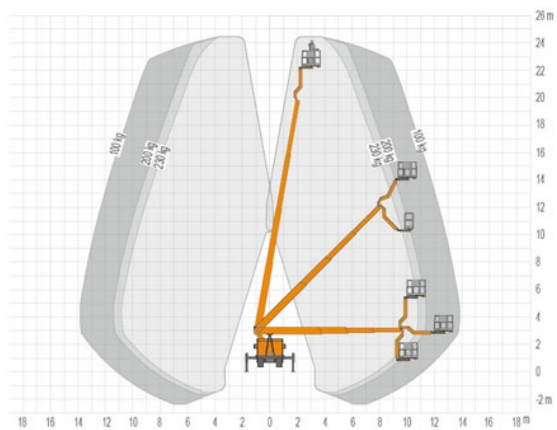
Arbeitskorb

Länge Arbeitskorb ca. 1,40 m
 Breite Arbeitskorb..... ca. 0,70 m
 max. Korblast..... 230 kg
 zuläs. Personenzahl..... 2
 Korb drehbar ca. 2x85°



Abmessungen

Baulänge..... ca. 7,75 m
 Baubreite..... ca. 2,20 m
 Bauhöhe..... ca. 3,02 m
 Durchfahrtsbreite..... ca. 2,35 m
 Durchfahrtshöhe..... ca. 3,02 m
 einseitige Abstützung..... ca. 2,93 m
 beidseitige Abstützung..... ca. 3,66 m
 Abstützung im Profil..... ca. 2,20 m
 Gesamtgewicht ca. 3.500 kg
 Führerscheinklasse B





Besonderheiten

- Korbarm
- hydr. Stützen
- verfahrbar bis 8,17 m
- 230V Steckdose im Arbeitskorb
- 5 Verkehrsleitkegel, einschl. Halterung
- Abstützen aus dem Arbeitskorb
- Alu-Bordwände
- Arbeitskorb: Isolation nach DIN VDE 0682-742
- Aufstellautomatik
- Automatische Hubarmablage
- Drehbarer Arbeitskorb
- Einfahrautomatik
- Höhenbegrenzung
- Memory-Funktion
- Proportionalsteuerung
- Rundumleuchten
- Schwenktür
- Unterlegplatten
- Variable Abstützung
- Versetzfahrt ohne Abstützung

-Technische Änderungen vorbehalten-